

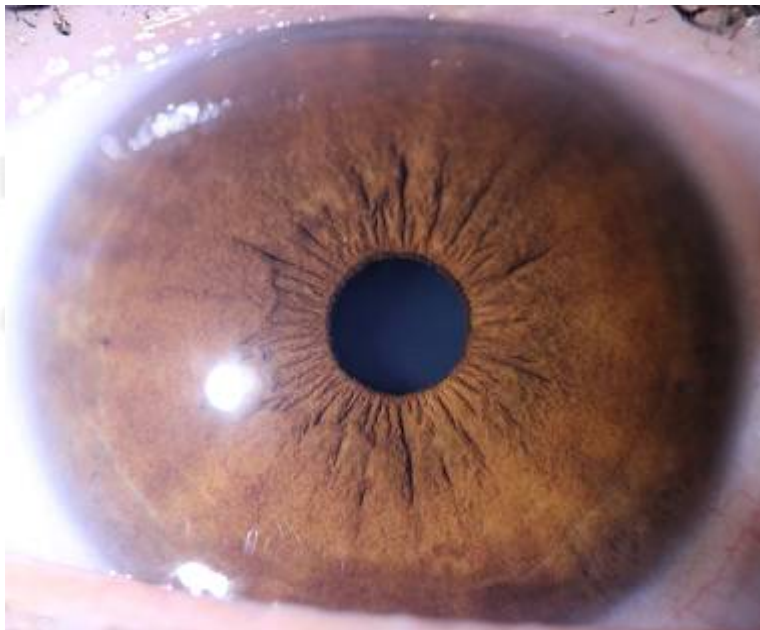
IRIDOLOGIE PRATIQUE LES BASES

CONSTITUTIONS

les iris sont classés en : **bleu** et **marron**
et une troisième en : **mixte (œil noisette)**

(les autres sont des sous-constitutions) - (il n'y a pas de constitution mieux que l'autre)

-----on entend par constitution la réunion des caractères d'ordre morphologiques, physiologiques, psychologiques d'un individu étant entendu que cette constitution conditionnera sa capacité d'adaptation au milieu -*agressions, diverses influences pathogènes*- avec cette part d'inné/hérédité qui lui appartient-----



-constitution hématogène pigmentaire (œil brun/marron)-



-constitution lymphatique fibrillaire (œil bleu) pourra varier vers vert, gris-