

EXTRAIT DES COURS 2020 - FORMATION IRIDOLOGIE (par correspondance)
formation-naturopathie.org

Comment apprécier les capacités de l'organisme à s'adapter face à un événement "santé" majeur ?

Extrait de « Chapitre "3 Le Terrain" - D les signes de vitalité »

→ Aix en Provence -

La **densité irienne** encore appelée la **trame irienne** est un des moyens de déceler la **vitalité constitutionnelle**. En effet, il y a un lien entre l'aspect de la trame irienne et les résistances de l'organisme de manière générale : nous parlons ici de notre système immunitaire. Cette observation est obligatoire et indispensable pour le bilan.

L'observation des iris se fait par l'iridologue de manière **méthodique**. La trame irienne est très souvent ce qui frappe d'emblée : ceci va relever de l'exploration du "terrain" de l'individu. Dans cette formation de base, on y apprend la méthodologie, c'est-à-dire comment explorer de manière efficace les deux iris sans s'éparpiller pour pouvoir ressortir un **bilan iridologique**, résultat de plusieurs indices avec des appréciations "terrain" en (+)* ou en (-)* au final nuancées. Donc c'est bien tout ceci qui fait un bilan iridologique et non l'expression d'un signe irien à tel endroit ou à tel autre qui ne veut rien dire.

** en positif ou en négatif*

MON EQUILIBRE SANTE O NATUREL - "FORMATION-NATUROPATHIE"

Quelques exemples - densités iriennes rencontrées fréquemment en consultations ↓

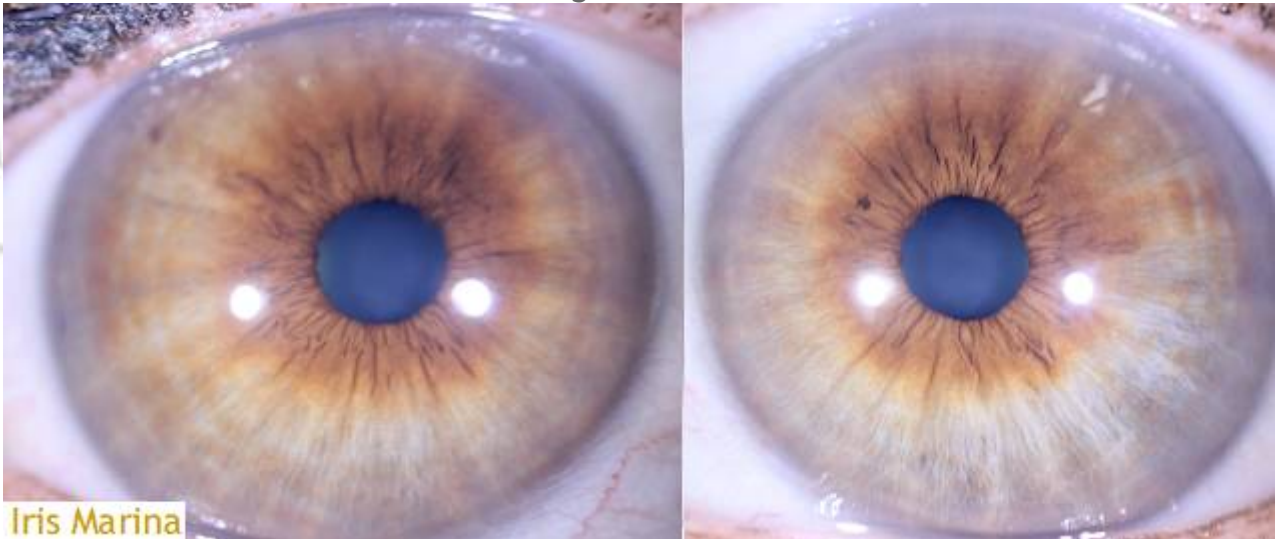
→ Aix en Provence -

Image 1 -Laetitia-



Iris classifiés "lâche" de par leur densité irienne
les fibres sont distendus - indications sur une hérédité moyenne
qui demande une réforme alimentaire pour améliorer le fonctionnement organique
de cet organisme

Image 2 -Marina-



Bonne densité irienne - la trame est serrée, bonne homogénéité par rapport à l'image1
nota : une bonne densité n'exclut pas que les iris peuvent être marqués par des signes iriens,
mais l'individu a un bagage génétique qui lui confère une bonne résistance vitale

MON EQUILIBRE SANTE O NATUREL - "FORMATION-NATUROPATHIE"

Image 3 -Lorie-



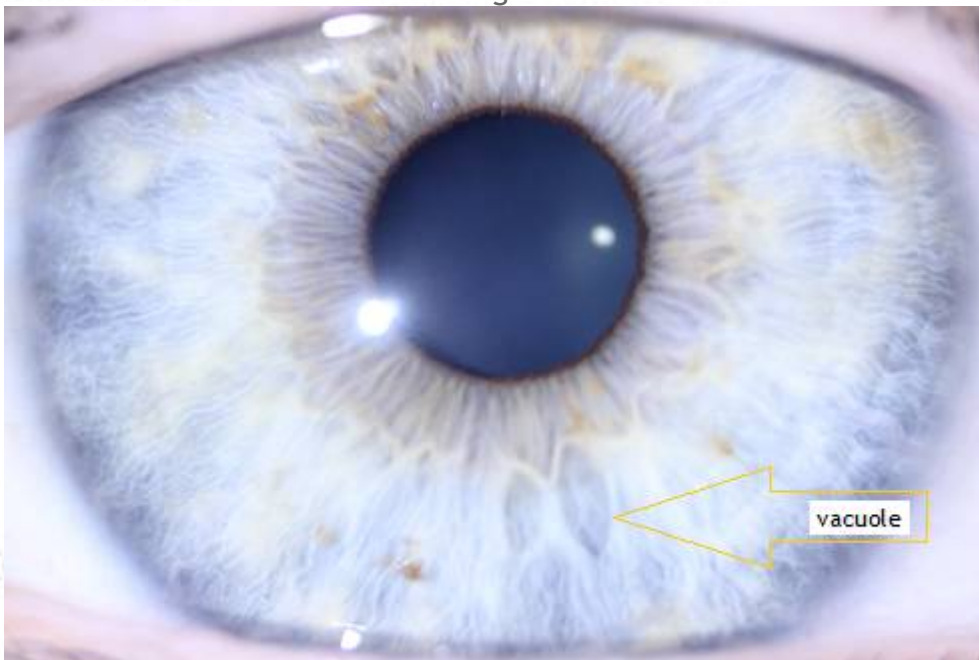
→ Aix en Provence
Ecartements fibrillaires importants avec présence d'orifices ovales
qui limitent l'appréhension des signes iriens,
indiquent une faiblesse des réserves minérales

Comment interpréter les signes iriens dans un iris marron ou dans un iris bleu ?
Extrait de « Chapitre "3 Le Terrain" - les signes iriens »

Les vacuoles se différencient des lacunes par le fait que les premiers seront moins profonds que les deuxièmes. La longueur et la profondeur du signe sera toujours en rapport avec l'importance du symptôme.

→ Aix en Provence -

Image 4



→ Aix en Provence -

Tél 06 51 90 78 57

Attention ! une vacuole ne veut rien dire, c'est l'ensemble des indices relevés qui feront le bilan irien

MON EQUILIBRE SANTE O NATUREL - "FORMATION-NATUROPATHIE"

→ Aix en Provence -

Tél 06 51 90 78 57

EXERCICE

Apprécier les densités iriennes ci-dessous

Extrait de « Chapitre "3 Le Terrain" - D les signes de vitalité »

MON EQUILIBRE SANTE O NATUREL - "FORMATION-NATUROPATHIE"



MON EQUILIBRE SANTE O NATUREL - "FORMATION-NATUROPATHIE"

→ Aix en Provence -

Tél 06 51 90 78 57